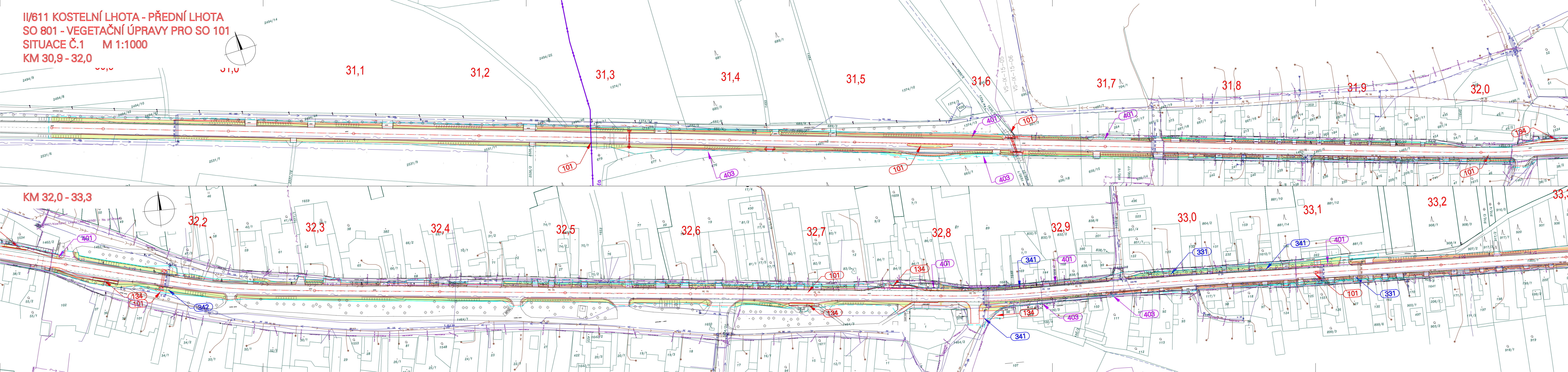


II/611 KOSTELNÍ LHOTA - PŘEDNÍ LHOTA
SO 801 - VEGETAČNÍ ÚPRAVY PRO SO 101
SITUACE Č.1 M 1:1000
KM 30,9 - 32,0



LEGENDA:

- PLOCHY ZATRAVNĚNÍ
- ŘADA KEŘŮ
- OSA KOMUNIKACE
- TRVALÝ ZÁBOR
- DOČASNÝ ZÁBOR

INŽENÝRSKÉ SÍTĚ:

- KANALIZACE STÁVAJÍCÍ
- VODOVOD STÁVAJÍCÍ
- MELIORACE STÁVAJÍCÍ
- VEDENÍ VVN STÁVAJÍCÍ
- VEDENÍ VN STÁVAJÍCÍ
- VEDENÍ NN STÁVAJÍCÍ
- VEDENÍ SDĚLOVACÍ STÁVAJÍCÍ
- VEDENÍ VO STÁVAJÍCÍ
- PLYNOVOD VTL STÁVAJÍCÍ
- PLYNOVOD STL STÁVAJÍCÍ

SEZNAM DŘEVIN NAVRŽENÝCH K VÝSADBĚ:

KEŘE	
Q Cotoneaster integerrimus – skalník celokrajný	640
LX Lonicera xylosteum – zimolez pýřitý	705
LV Ligustrum vulgare – plošč z obecný	695
RI Ribes alpinum – meruzalka alpská	490
CELKEM KEŘŮ	2580

OBEDNATEL:

KSÚS
KRAJSKÁ SPRÁVA A ÚDRŽBA SILNIC
Středočeský územní úřad
KSÚS Středočeského kraje, p.o.

KSÚS STŘEDOČESKÉHO KRAJE, p.o.
Zborovská 11, 150 21 Praha 5
II/611 Kostelní Lhota - Přední Lhota,
I. etapa km 30.859-37.074

Souřadnicový systém S-JTSK, Výškový systém Bpv

ZHOTOVITEL:

HBH / LINK / GEOTEST / GEOSTAR

zastoupený: HBH Projekt spol. s r.o., Kabátňíkova 5, 602 00 Brno

Hlavní inženýr projektu: Ing. Marek KAČENÁK

Číslo zhotovitele: 2020/0036

ZODPOVĚDNÝ PROJEKTANT: Ing. Jitka Suchomelová

VYPRACOVAL: Ing. Ondřej Valčík

KONTROLOVAL: Ing. Marek Kačenák

KRAJ: STŘEDOČESKÝ

KÚ: SÁDSKÁ, KOSTELNÍ LHOTA, PÍSKOVÁ LHOTA U PODĚBRAD, PŘEDNÍ LHOTA U PODĚBRAD

NAZEV OBJEKTU/ČÁSTE: II/611 Kostelní Lhota – Přední Lhota, I. etapa km 30.859-37.074

SO 801 VEGETAČNÍ ÚPRAVY PRO SO 101

NAZEV PŘÍLOHY: Situace č.1

DATUM: 11/2023

FORMÁT: B A4

MĚŘÍTKO: 1:1000

ÚČEL: PDPS

ČÍS. ZAKÁZKY: 2020/0036

ČÍS. SOUPRAVY: ČÍS. PŘÍLOHY

2.1